



Les Haras nationaux
BP 3
19231 Arnac Pompadour cedex
Tél. : 08 11 90 21 31 Fax : 05 55 73 94 83
info@haras-nationaux.fr
www.haras-nationaux.fr

Association nationale ânes et mulets des
Pyrénées
Président : Thierry Rabier, 64400 Estos
05.59.39.22.50
rabier.estos@free.fr
www.anespyrenees.fr

Ânes

Âne des Pyrénées

Hauteur au Garrot: 1,20 m ← 1,35 m : petite taille
à partir de 1,35 m : grande taille



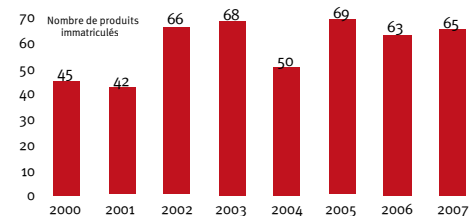
Carte des poulinières* par région en 2008 selon leur lieu de stationnement

Données Haras nationaux au 22/01/2009

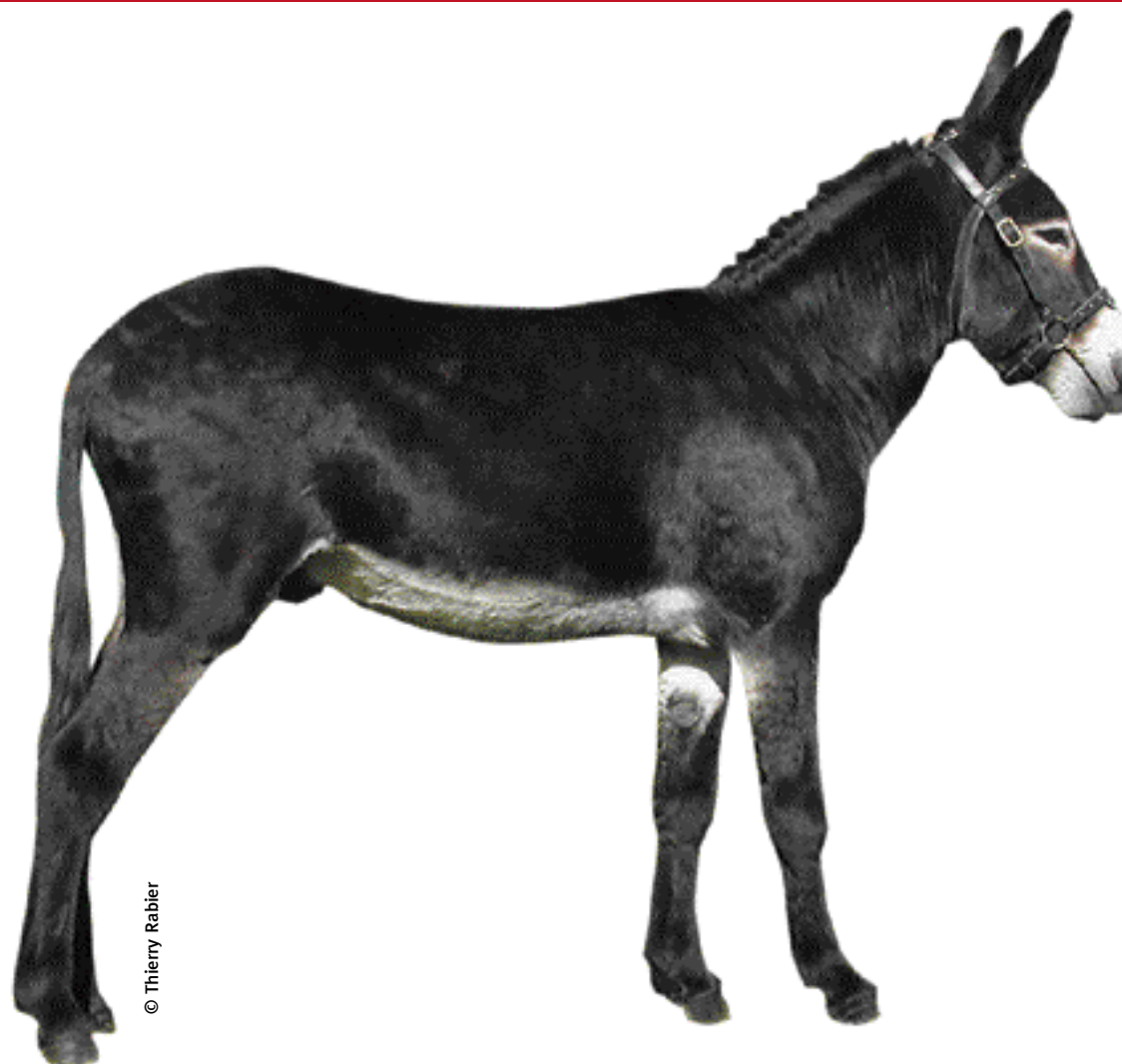


* Poulinières : ânesses saillies une année donnée

Évolution des naissances



Juin 2009



© Thierry Rabier



Origine

L'âne des pyrénées a pour berceau d'origine le sud et le sud-ouest de la France, ancienne province de Gascogne et la chaîne des Pyrénées. On le nomme parfois "Gascon", format plus réduit que le "Catalan" rencontré dans les Pyrénées Orientales sélectionné pour la production mulassière et comme améliorateur.

Morphologie

L'étendue du berceau, la variété des biotopes et des objectifs d'utilisation sont responsables d'une large diversité de types sensiblement différents. Vif, ardent, l'expression noble et éveillée, de taille élevée, corps mince et étroit, tête de grosseur moyenne au profil droit ou concave, les oreilles sont longues, minces et dressées, les membres sont fins. Sa robe varie du noir, noir pangaré au bai foncé. Le pourtour des yeux, le bout du nez, les aisselles, le ventre et l'intérieur des membres sont décolorés se rapprochant le plus possible du blanc. Le poil est ras sauf jusqu'à l'âge de deux ans (bourre).

On le classe en deux catégories :

- petite taille 1,20m minimum à 1,35m maximum
- grande taille 1,35m sans limite supérieure.

Zone d'élevage

Le berceau de la race se situe principalement dans 3 régions :

- Aquitaine : Gironde, Landes, Pyrénées Atlantiques, Lot et Garonne.
- Midi Pyrénées : Hautes Pyrénées, Gers, Ariège, Haute-Garonne, Tarn et Garonne.
- Languedoc Roussillon : Aude, Pyrénées Orientales, Hérault.

On compte aussi quelques élevages hors berceau de race dans la région Limousin.

Les effectifs

L'âne des pyrénées a été menacé, comme toutes les races d'ânes, par la mécanisation agricole.

Cependant, le relief escarpé de nos montagnes fait que son élevage et son utilisation ont été maintenus jusqu'à l'heure actuelle dans des secteurs où la circulation routière est impossible. Il profite maintenant du regain d'intérêt du public, et ses effectifs sont stabilisés, voire en légère augmentation grâce aux efforts d'une poignée de passionnés.

L'élevage en France

65 immatriculations enregistrées en 2007 (63 en 2006), soit 9% du total des immatriculations d'ânes

130 ânesses des pyrénées saillies en 2008 (152 en 2007)

99 ânesses saillies pour produire de l'âne des pyrénées en 2008 (122 en 2007)

29 baudets âne des pyrénées en activité en 2008 (28 en 2007)

45 éleveurs* en 2008 (50 en 2007)

L'utilisation

L'âne des pyrénées, façonné par des siècles d'utilisation en milieu difficile, est un champion du travail !

La diversité de ses types en fait un âne polyvalent qui peut être utilisé dans toutes les disciplines.

Les bergers et les randonneurs apprécient un animal de bât sobre et endurant.

Sa taille, son énergie, son aptitude au trot font de lui un excellent animal de selle ou d'attelage.

Les femelles produisent un lait apprécié pour la fabrication de produits cosmétiques.

Les baudets de grande taille produisent des mulets près du sang utilisables en endurance ou en agriculture : accouplés avec des juments mérens, castillonnaises, percheronnes, bretonnes, anglo-arabe ou pure race espagnole, ils donnent naissance à des produits inscrits au registre des mulets des pyrénées.

Enfin, il est comme tous les ânes, docile, patient, complice des petits et des grands !

Les manifestations

Les ânes des pyrénées sont présentés tous les ans sur les foires de Bordeaux, de Tarbes et au CGA à Paris.

Les dates des concours sont fixées fin novembre pour la saison à venir et sont disponibles sur le site de l'association : anespyrenees.net

* Éleveur : personne ayant au moins une jument mise à la reproduction pour produire dans la race.