



Restructuration du centre équestre municipal de Nice

Mission d'expertise:

Commanditaire :
Ville de Nice



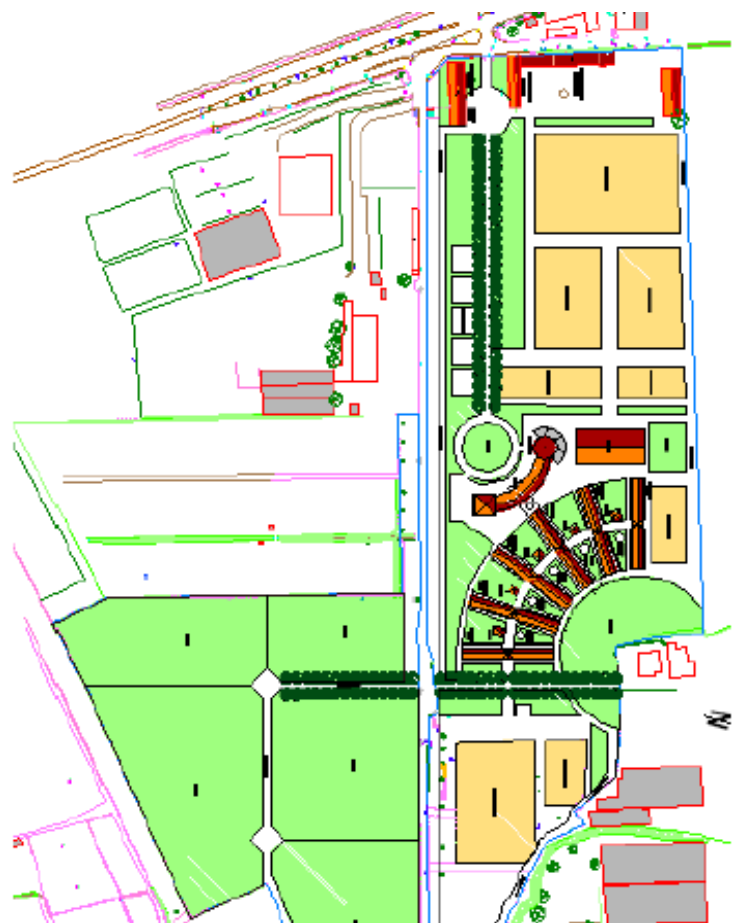
Le projet

Le centre équestre municipal de la ville de Nice est en 2005 en gérance sous contrat d'affermage ; ce contrat vient à échéance courant 2006 ; la ville souhaite à l'occasion de la remise en concurrence de la délégation de service public passer à un contrat de concession et faire réaliser des travaux de réhabilitation du centre par le concessionnaire à son entrée dans les lieux ; pour aider son service des sports à préparer le dossier de mise en concurrence de la concession, la ville a souhaité se faire conseiller, a lancé un appel d'offre d'étude en décembre 2004 et choisi les Haras nationaux.



La problématique

- Quel montant d'investissement peut être imposé au concessionnaire à son entrée dans les lieux ?
- Quel type d'investissements prioritaires choisir ?
- Quelle durée prévoir pour la concession ?
- Quel montant fixer pour l'indemnité compensatoire versée par la ville au gérant pour tenir compte des contraintes du service public : tarifs imposés ; accueil des scolaires...





Méthodologie

Analyse comparée avec ceux d'autres établissements des comptes communiqués par le gérant actuel depuis le 1^{er} septembre 1999 ; analyse de l'évolution des chiffres d'affaire et des marges bénéficiaires des différents « ateliers » : boutique, instruction (chevaux et poneys), pensions, restauration ; analyse des freins au développement de l'activité dus aux infrastructures insuffisantes ou obsolètes.

Analyse des gains de productivité pour chaque atelier et chiffrage des investissements nécessaires et des retours sur investissement.

Réalisation pour plusieurs scénarii des comptes d'exploitation prévisionnels ; étude de la capacité d'autofinancement générée et de sa répercussion sur la capacité d'emprunt ; évaluation des besoins en fonds de roulement. Plan de financement ; tableau d'emploi de la capacité d'auto financement sur 15 ans.



Utilité de l'étude

Le rapport final remis par les Haras nationaux est inclus dans le dossier remis aux deux entreprises présélectionnées et autorisées à concourir pour la concession.

Le calendrier :

Cette opération s'est déroulée de février à septembre 2005 avec une présentation devant les élus du conseil municipal de Nice le 31 mai 2005.

Elle a mobilisé :

le Délégué régional et son assistante, un architecte et un dessinateur de la Direction des Connaissances et un expert de l'Observatoire économique des Haras nationaux pour une durée cumulée de 45 jours.

Tarifs :

Cette mission a été facturée à la ville de Nice à hauteur de 28 410,98 € TTC

